



La Fuliola Paradís



Memoria de Calidad

Esta nueva promoción es un nuevo concepto residencial que reinterpreta la vivienda tradicional de manera más contemporánea, aprovechando las técnicas constructivas más avanzadas para que todo encaje a la perfección.

El diseño de las casas ha sido estudiado con detalle para lograr comodidad, belleza y funcionalidad en cada metro cuadrado.

La relación con el exterior y las vistas enriquecen estos espacios interiores conectándolos con la luz y el paisaje.

Conjunto de 18 viviendas con acceso privado. Cada casa tiene su garaje en la planta baja, una despensa y una terraza con jardín. Este espacio ha sido configurado de tal manera que cada uno pueda aprovecharlo a su gusto...

Desde el vestíbulo de entrada se tiene acceso a los niveles superiores:

En la planta primera se encuentran las zonas de día: el salón y el comedor con su terraza, la cocina abierta sobre este espacio y un aseo.

En la planta segunda se encuentra la zona de noche: 3 dormitorios con un baño común y el dormitorio suite con su propio baño.



Memoria de Calidad

COCINA

- . Cocina luminosa, elegante y funcional con muebles de primera calidad
- . Encimera de granito
- . Fregadero de acero inoxidable y grifería ecológica monomando
- . Le regalamos el horno, la placa vitrocerámica y la campana extractora de la marca italiana ZANUSSI, de alto diseño, tecnología avanzada y facilidad de uso.

CUARTO DE BAÑO

SANITARIOS

- . Plato de ducha de acrílico con mampara de cristal y panel de aluminio de una sola pieza con ducha multi-ángulo, ducha tipo teléfono con altura ajustable y 6 jets de hidromasaje.
- . Bañera de hidromasaje con ducha tipo teléfono con soporte a pared, grifería termostática y cojín de apoyo. Mampara de cristal transparente que se compone de un panel fijo y una puerta abatible.
- . Mueble de lavabo, de diseño italiano, de formas puras y funcionales y estilo internacional moderno
- . Lavabo de pedestal, inodoro y bidet de porcelana sanitaria vitrificada de color blanco
- . Grifería ecológica
- . Baldosa cerámica color beige en las paredes
- . Baldosa cerámica color marrón en el suelo

ACABADOS EXTERIORES

FACHADAS

- . Monocapa color blanco
- . Ladrillo esmaltado MALPESA color aluminio

SUELOS

- . Gres antideslizante color gris
- . Tarima bambú prensado

CUBIERTA

- . Tejas de hormigón
- . Placas solares térmicas para producción de agua caliente

CARPINTERÍA

- . Carpintería exterior de aluminio lacado color grafito, con dos juntas y rotura de puente térmico
- . Doble vidrio de distinto espesor con cámara aislante tipo Climalit (aislamiento acústico)
- . Persianas de aluminio rellenas con aislamiento inyectado con accionamiento manual

CLIMATIZACIÓN

- . Calefacción central a gasoil y radiadores de aluminio inyectado
- . Pre-instalación de aire acondicionado sin el aparato

TELECOMUNICACIONES

- . Alta de una línea telefónica
- . Internet y televisión con ADSL e Imagenio Modalidad Básica

PAVIMENTOS INTERIORES

- . Baldosa cerámica
- . Tarima de bambú sólido en los dormitorios

PAREDES

- . Aplicación de dos manos de pintura color blanco

CARPINTERÍA INTERIOR

- . Puertas en madera de haya barnizado natural lisa ambas caras y cantos chapados, juego de manillas inoxidable

Planta Baixa

Plànol 2d

01	VESTÍBUL.....	2.14 M ²
02	LAVABO.....	1.61 M ²
03	DISTRIBUÏDOR.....	1.70 M ²
04	GARATGE.....	28.15 M ²
05	REBOST.....	8.10 M ²
06	ESCALA.....	4.93 M ²
07	TERRASSA.....	9.93 M ²



Plànol 3d



Planta Primera

Plànol 2d

01	MENJADOR.....	26.08 M ²
02	LAVABO.....	1.71 M ²
03	DISTRIBUÏDOR.....	1.94 M ²
04	CUINA.....	8.10 M ²
05	ESCALA.....	4.93 M ²
06	TERRASSA.....	3.74 M ²



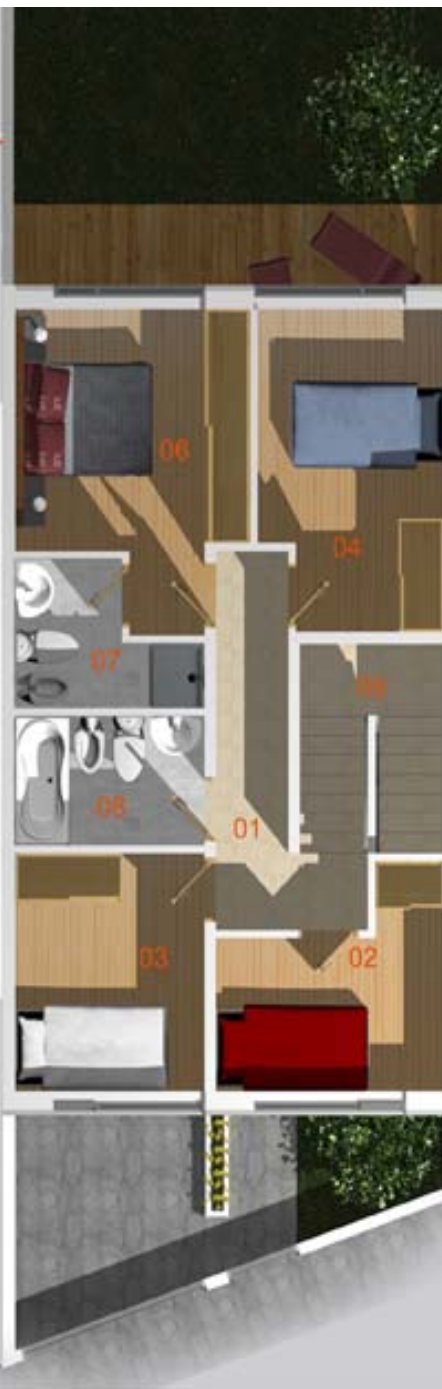
Plănoal 3d



Planta Segona

Plànol 2d

01	PASSADIS.....	5.46 M ²
02	DORMITORI 1.....	6.55 M ²
03	DORMITORI 2.....	7.34 M ²
04	DORMITORI 3.....	9.25 M ²
05	ESCALA.....	4.93 M ²
06	DORMITORI SUITE.....	10.24 M ²
07	BANY 1.....	3.46 M ²
08	BANY 2.....	3.98 M ²



Plánol 3d



Promotor:



Av. Raval del Carme 17 25300 Tàrraga

TEL. +34 973 50 21 12

FAX. +34 973 50 21 13

invercons@invercons.com

www.invercons.com

Grup InverCons